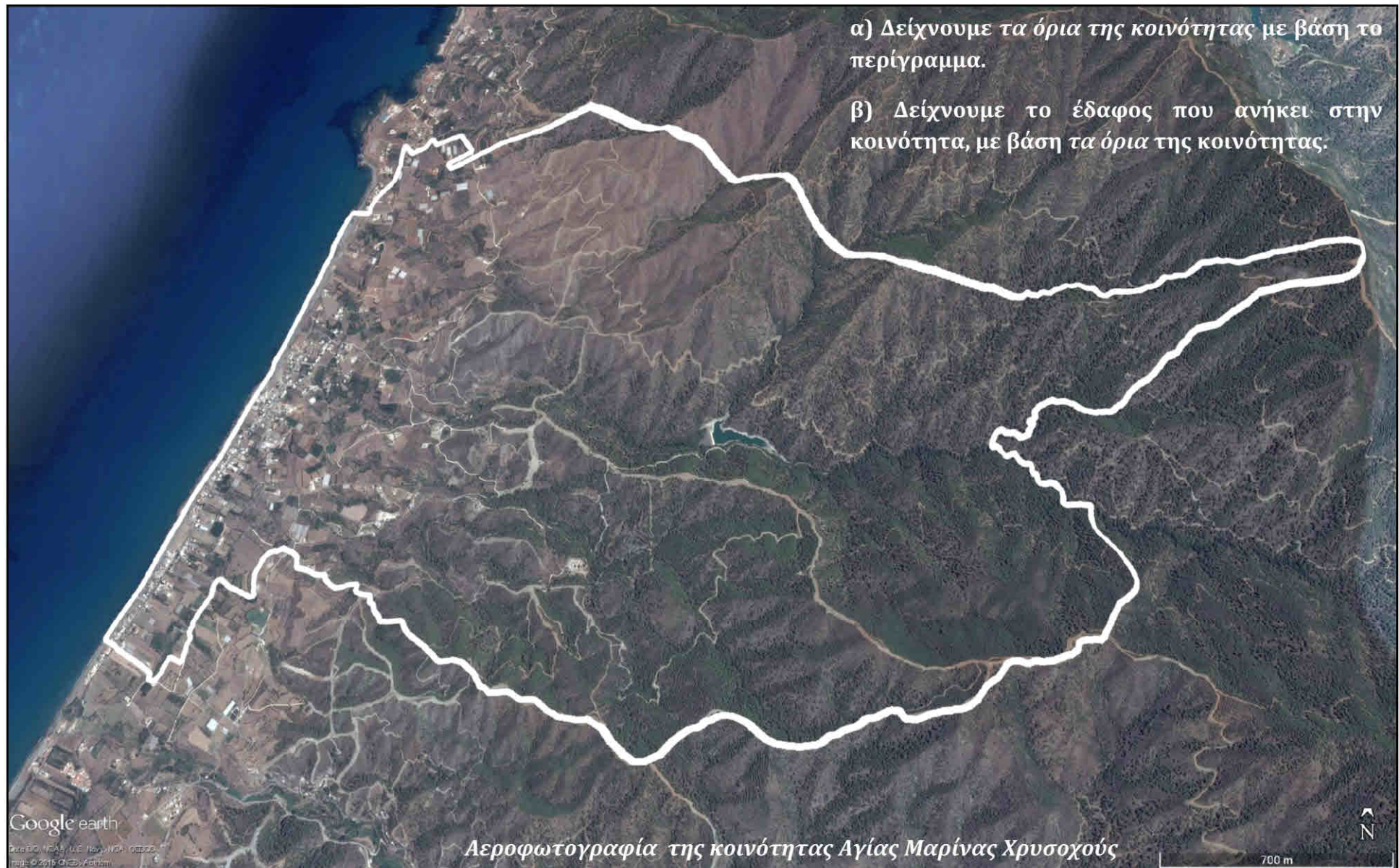
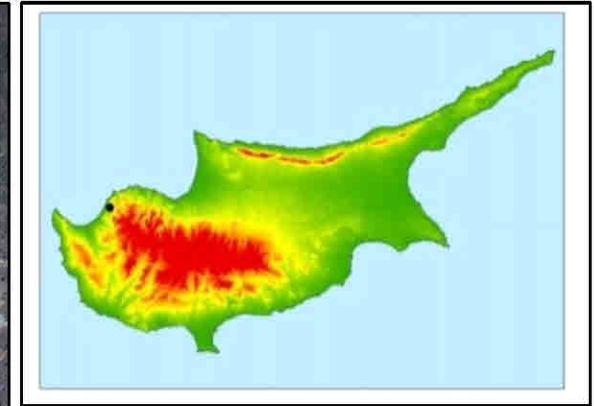
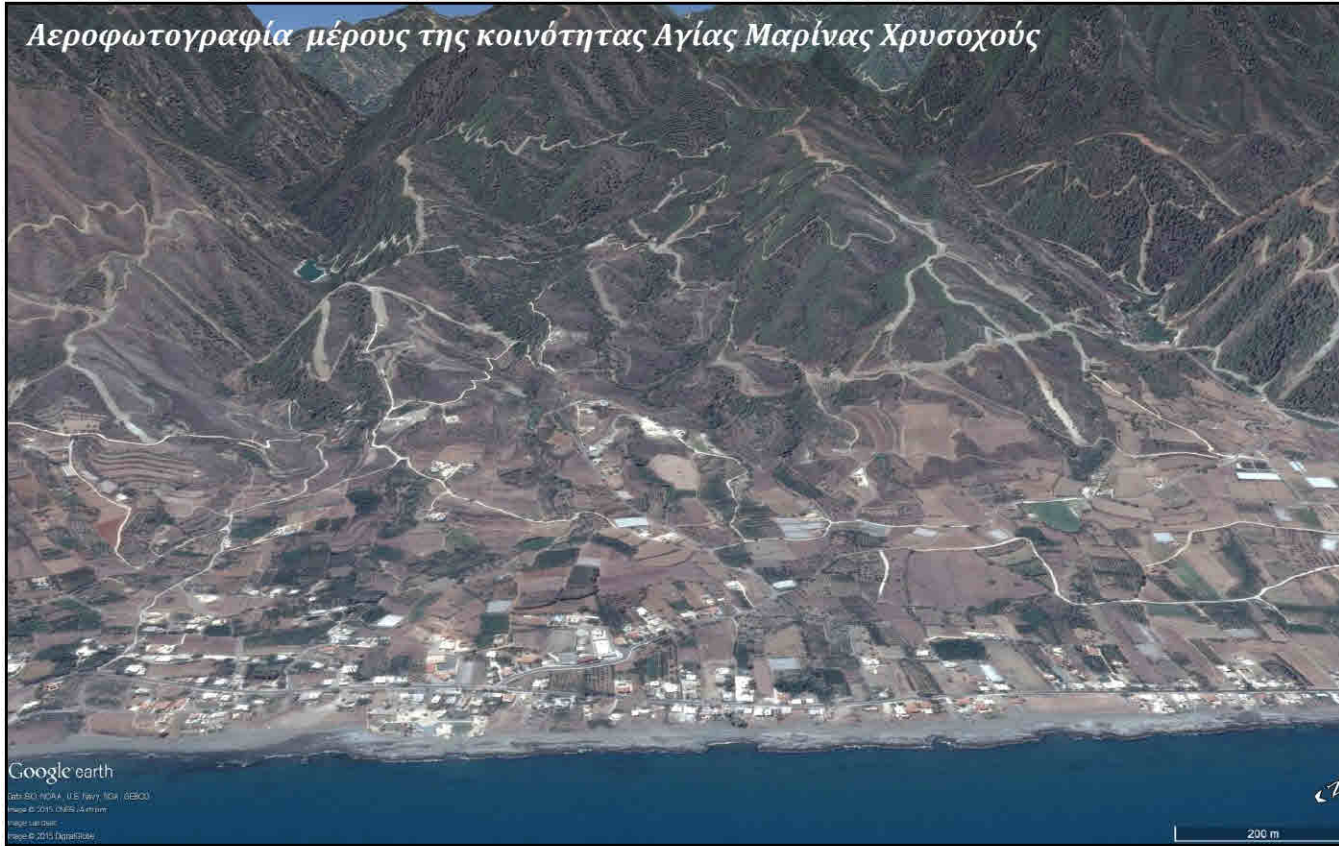


## Κοινότητα «Αγία Μαρίνα Χρυσοχούς»



Αεροφωτογραφία μέρους της κοινότητας Αγίας Μαρίνας Χρυσοχούς



- γ) Εντοπίζουμε τη θάλασσα και σύρουμε γραμμή κατά μήκος **της ακτής**.
- δ) Εντοπίζουμε και σημειώνουμε **τα βουνά της οροσειράς Τροόδους**.
- ε) Εντοπίζουμε τον οικισμό της κοινότητας.

στ) Παρατηρούμε **τη θέση** της κοινότητας στον χάρτη και **το έδαφος** της κοινότητας στις αεροφωτογραφίες. Στη συνέχεια, περιγράφουμε **τη θέση** της κοινότητας και εξηγούμε **πώς χρησιμοποιείται η γη της**. Χρησιμοποιούμε όσες από τις ακόλουθες έννοιες θέλουμε:

**οροσειρά Τροόδους, βουνά, δάσος, πεδιάδα, ακτή, παράκτια, οικισμός, αγροτική**

.....

.....

.....

.....